

## REHABILITATION—MAISON DE VILLE

TUSSON (16 140)

Maîtrise d'ouvrage privée / bailleur PACT



Avant travaux

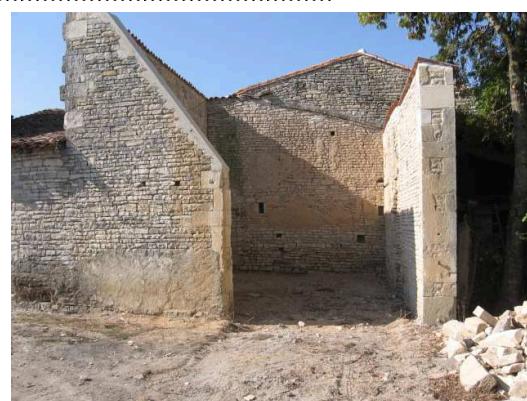
**Date de livraison :** 2010  
**Coût des travaux :** 150 000 € HT

**Description :**  
 Rénovation d'une maison de ville et traitement des dépendances 150 m<sup>2</sup>. Sortie d'insalubrité.

### Plan de financement

#### Montage en bail à réhabilitation

Subventions	Etat (Anah)	69 000 €
	Conseil Général	14 000 €
	Région	15 000 €
	Abbé Pierre	8 000 €
Apport / prêt		73 000 €



## AMENAGEMENT DE RESSERRES EN LOGEMENT

ANGEAC CHAMPAGNE (16 750)  
Maîtrise d'ouvrage privée



**Date de livraison :** 2011  
**Coût des travaux :** 60 000 € ht

**Description :**

Aménagement d'une dépendance en 1 logement de 45m<sup>2</sup>. Sortie d'insalubrité.

Plan de financement		
Sortie d'insalubrité		
Subventions	Etat (Anah)	24 000 €
	Conseil Général	4 500 €
	Comm. De Comm	3 000 €
	MSA	3 000 €
Apport + prêt procivis		30 000 €

## AMENAGEMENT DE RESSERRES EN LOGEMENTS

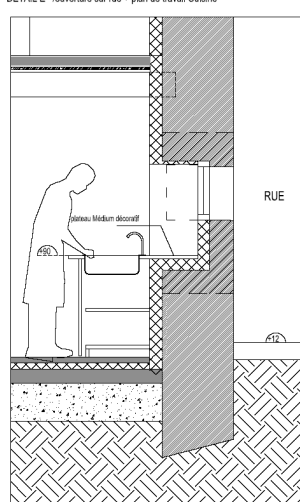
LINARS (16 750)

Maîtrise d'ouvrage privée



Avant travaux

DETAIL E /ouverture sur rue + plan de travail Cuisine



**Date de Livraison :** 2011

**Coût des travaux :** 250 000 € ht

**Description :**

Aménagement de resserres en 2 logements de 110m<sup>2</sup>. avec granges en annexe en stationnement et rangements. Opération comprenant une 2<sup>ème</sup> phase de 2 logements supplémentaires . Logements locatifs sociaux

Plan de financement

Convention sociale

Subventions	Etat (Anah)	92 000 €
	Comm. De Comm	7 000 €
Apport + prêt		190 000 €



## AMENAGEMENT D'UNE MAISON DE VILLE

BARBEZIEUX (Charente)  
Maîtrise d'ouvrage privée



**Date de livraison :** 2013

**Coût des travaux :** 160 000 € ht

**Description :**

Rénovation complète d'une maison de ville d'environ 115 m<sup>2</sup>.

Démolition d'annexes ayant peu à peu colonisées la cour d'origine

Plan de financement

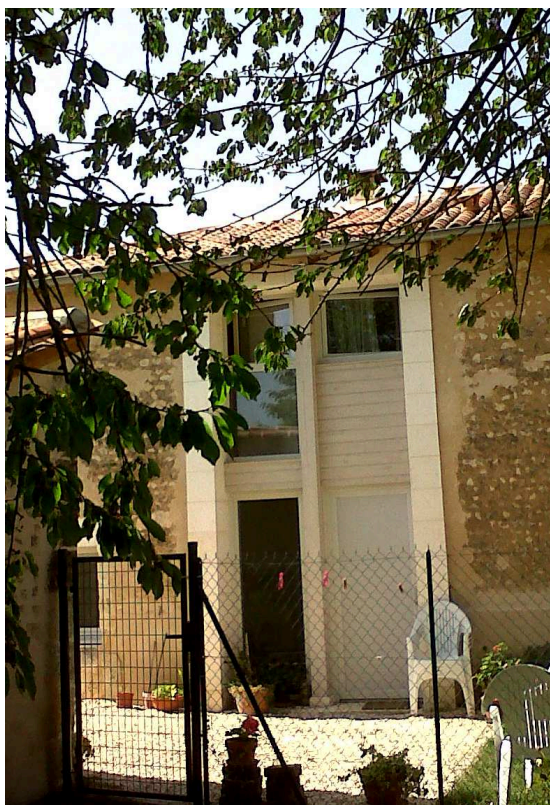
Convention sociale

Subventions	Etat (Anah)	28 000 €
	Comm. De Comm	12 000 €
Apport + prêt		135 000 €

## AMENAGEMENT D'UN CORPS DE FERME EN LOGEMENTS

POULLIGNAC (16 120)

Maîtrise d'ouvrage publique

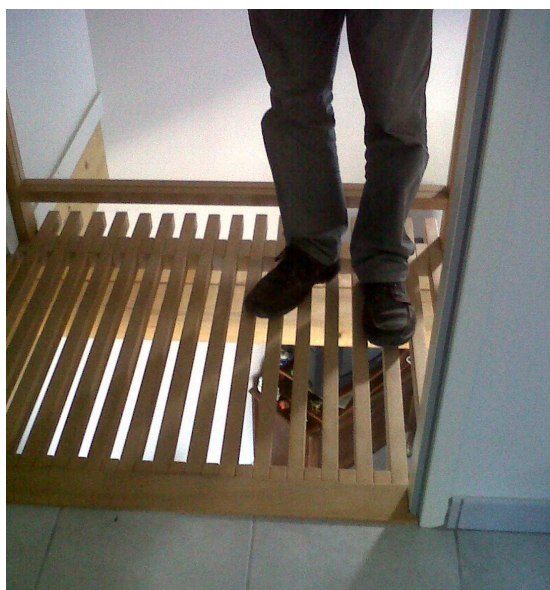


**Date de livraison :** 2012

**Coût des travaux :** 215 000€ ht

**Description :**

Réhabilitation d'un corps de ferme ; rénovation et création de 2 logements de 80m<sup>2</sup>. rénovation de granges à usage de locaux techniques communaux . Logements locatifs sociaux



### Plan de financement

#### Logement PLUS

Subventions	Etat	9 000 €
	Conseil Général + Région	23 000 €
Apport + prêt		208 000 €

## AMENAGEMENT IMMEUBLE D'HABITATION

BLANZAC PORCHERESSE (16 250)  
Maîtrise d'ouvrage privée



Avant travaux



**Date de livraison :** Chantier en cours

**Coût des travaux :** 150 000 € ht

**Description :**

Réhabilitation d'un immeuble avec commerce et logement; rénovation et création de 2 logements de 45 m<sup>2</sup> et 70 m<sup>2</sup>. Logements locatifs sociaux

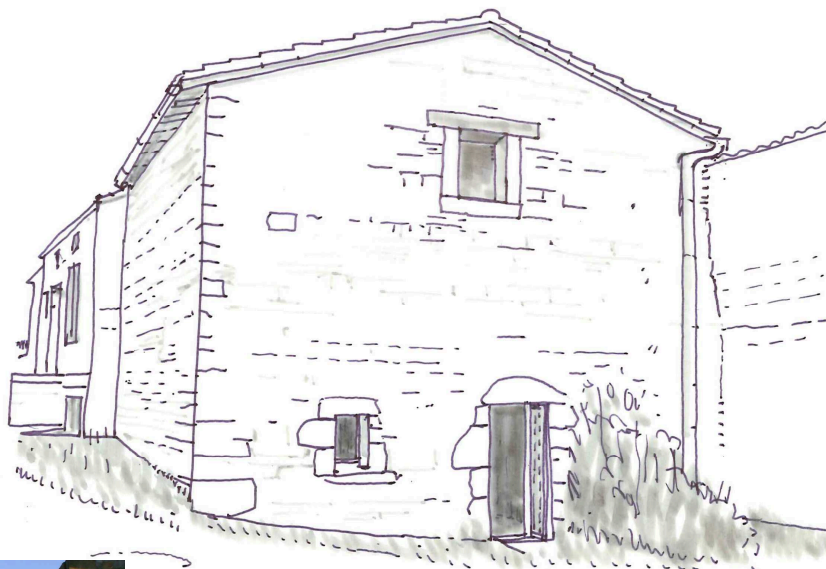
Plan de financement

Sortie d'insalubrité

Subventions	Etat (Anah)	54 000 €
	Conseil Général	8 000 €
	Comm. De Comm	16 000 €
Apport + prêt		87 000 €

## AMENAGEMENT D'UNE MAISON DE BOURG

NANCLARS (16 730)  
Maîtrise d'ouvrage privée



Avant travaux



**Date de livraison :** Etude en cours

**Coût des travaux :** 70 000€ ht

**Description :**

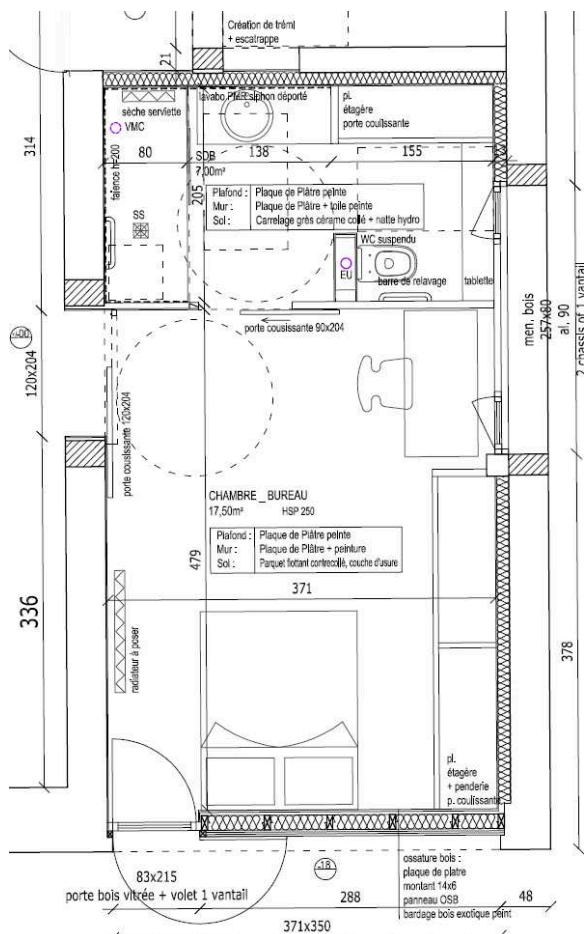
Réhabilitation d'une maison de bourg pour un logement de 65m<sup>2</sup>. Bail à réhabilitation.

Logement locatif social



# MISE EN ACCESSIBILITE D'UN LOGEMENT

MAGNAC SUR TOUVRE (16)  
Maîtrise d'ouvrage privée



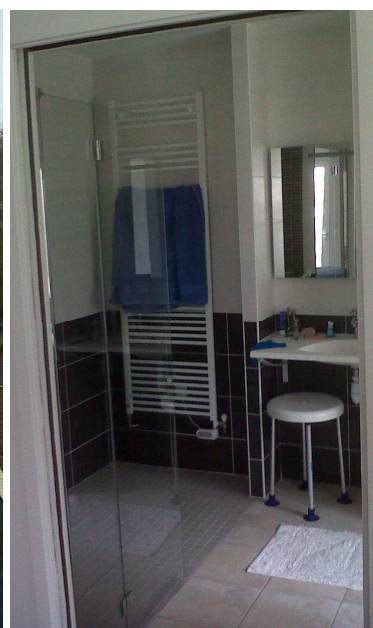
**Date de livraison :** 2013  
**Coût des travaux :** 32 000€ ht  
**Description :**

Aménagement d'un ancien garage en chambre avec sanitaire adaptée pour une personne en fauteuil roulant.

### Plan de financement

#### Adaptation

Subventions	Etat (Anah)	7 000 €
	CARSAT	2 500 €
	Comm. De Comm	3 300 €
Apport + MDH		29 200 €





## AMENAGEMENT DE GRANGE EN LOGEMENT

MONTMORELIEN (Charente)  
Maîtrise d'ouvrage privée



*Avant travaux*

**Date de livraison :** Chantier en cours

**Coût des travaux :** 140 000 € ht

**Description :**  
Aménagement d'une grange pour un logement  
de gardien d'environ 80 m<sup>2</sup>.

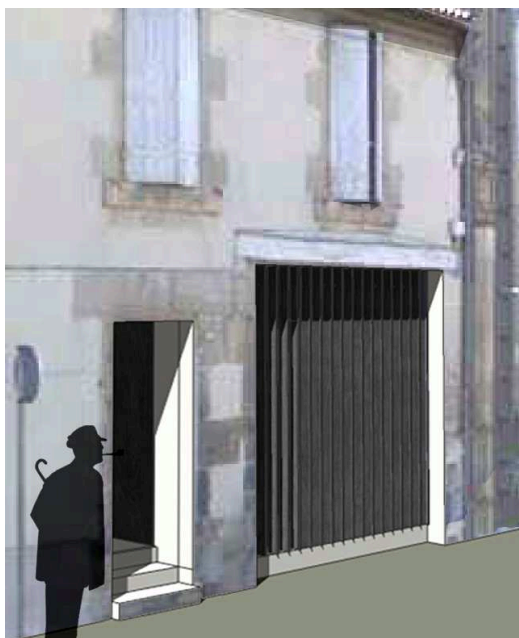
# AMÉNAGEMENT D'UN SERVICE D'ACCOMPAGNEMENT A LA VIE SOCIALE ET DE LOGEMENTS



COGNAC (16 200)  
Maîtrise d'ouvrage privée  
Bailleur UES PACT  
Etablissement médico-social Arche en Charente



Avant travaux



**Date de livraison :** Chantier en cours

**Coût des travaux :** 510 000 € ht

**Description :**

Réhabilitation et aménagement d'un immeuble de rapport et ses dépendances en service d'accompagnement à la personne en liaison avec des logements indépendants.  
pour une surface totale d'environ 500 m<sup>2</sup>.

**Plan de financement**

*Montage en bail à réhabilitation pour la partie logements*

Subventions	Etat (Anah)	113 000 €
	Conseil Général	30 000 €
	Comm. De Comm.	30 000 €
	Fondation Abbé Pierre	35 000 €
Apport / prêt		188 000 €

# AMÉNAGEMENT D'UN SERVICE D'ACCOMPAGNEMENT A LA VIE SOCIALE ET DE LOGEMENTS



JARNAC (16 200)  
Maîtrise d'ouvrage privée  
Bailleur UES PACT  
Etablissement médico-social Arche en Charente

**Date de Livraison :** Chantier en cours

**Coût des travaux :** 535 000 € ht

**Description :**

Réhabilitation et aménagement d'un immeuble de rapport et ses dépendances en service d'accompagnement à la personne en liaison avec des logements indépendants.  
pour une surface totale d'environ 500m<sup>2</sup>.



Avant travaux

**Plan de financement**

*Montage en bail à réhabilitation pour la partie logements*

Subventions	Etat (Anah)	142 000 €
	Conseil Général	40 000 €
	Récupération de TVA	34 000 €
	Abbé Pierre	40 000 €
Apport / prêt		169 000 €



## AMÉNAGEMENT DE L'ANCIENNE CURE EN 2 LOGEMENTS

DEVIAT(16 190)

Maîtrise d'ouvrage publique

*Avant travaux*



**Date de livraison :** Chantier en cours

**Coût des travaux :** 180 000€ ht

**Description :**

Réhabilitation de l'ancienne cure; rénovation et création de 2 logements de 70 m<sup>2</sup> et 93 m<sup>2</sup>.

Logements locatifs sociaux



## AMÉNAGEMENT DE SALLES DE REUNION ET DE LOGEMENTS DANS UN ANCIEN PRESBYTERE

CHASSENEUIL (16 260)  
Maîtrise d'ouvrage privée  
Bailleur UES PACT



**Date de Livraison :** Etude en cours

**Coût des travaux :** 510 000 € ht

**Description :**

Réhabilitation et aménagement d'un ancien presbytère et ses dépendances en salles de réunion et logements locatifs indépendants. pour une surface totale d'environ 500 m<sup>2</sup>.

