

Jeudi 30 décembre 2021

## Tourriers: la nouvelle vie de l'ancienne mairie

■ Soliha s'apprête à livrer sept logements dans le bourg de Tourriers ■ Dont six pour les personnes âgées aux ressources modestes ■ Un nouvel avenir pour l'ancienne mairie.

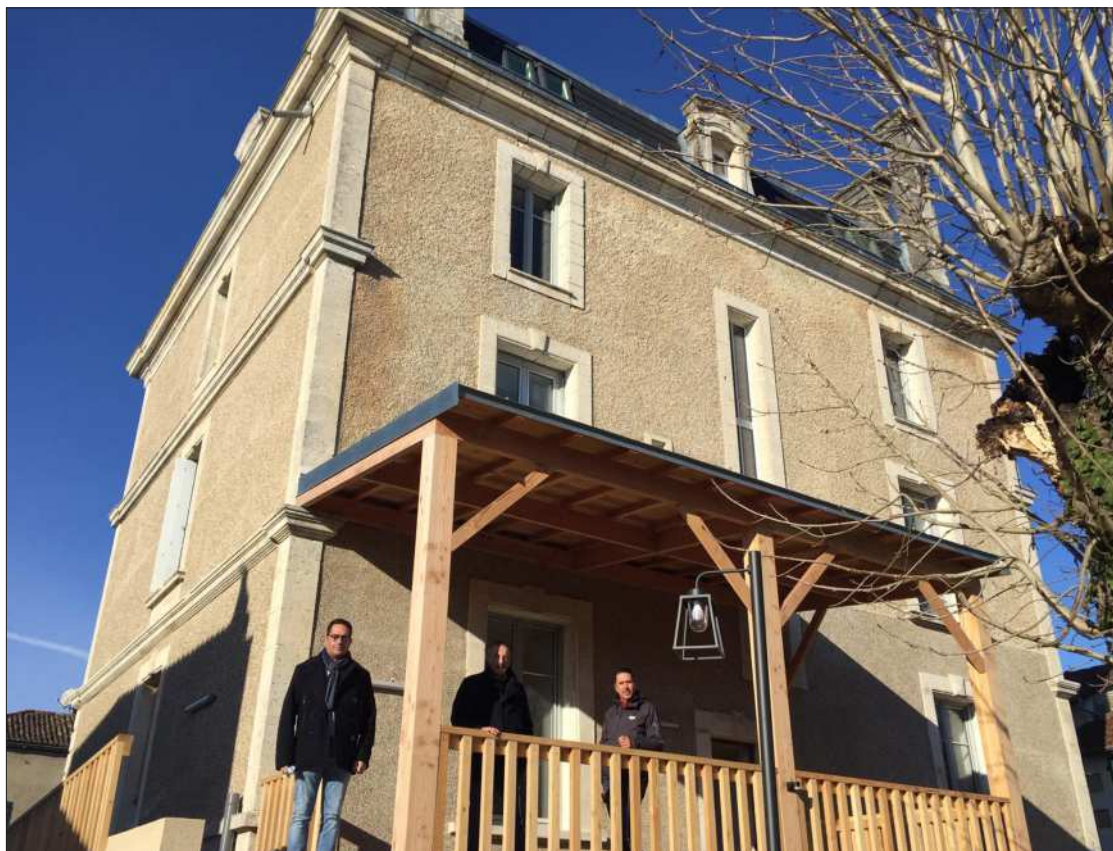
Céline AUCHER  
c.aucher@charentelibre.fr

Une quatrième vie sous la forme d'un domicile groupé pour personnes âgées, c'est ce que connaîtra bientôt la grande bâtisse pleine de cachet sur le bord de la D915 dans le bourg de Tourriers, qui a été successivement maison de maître, mairie, puis bureau de Poste de 1987 à 2006. « Avec ses 336 m<sup>2</sup>, ce genre d'immeuble est trop grand pour un propriétaire classique mais idéal pour nos projets », lance Gilles Devos, le directeur de Soliha, l'organisme bâtisseur de logements d'insertion qui livrera d'ici février ou mars sept logements sur les quatre niveaux du bâtiment, « dont six réservés à des personnes âgées aux ressources modestes. »

”

**On a beaucoup de demandes qu'on ne peut satisfaire, de personnes âgées notamment.**

Soit deux T1 de 36 m<sup>2</sup> au rez-de-chaussée et quatre T2 de 46 m<sup>2</sup> répartis sur les deux premiers étages et bénéficiant de la lumière traversante, tout en étant adaptés à des personnes moins mobiles. Le chantier en est aux finitions et la transformation, bien visible depuis l'extérieur avec l'aménagement d'une rampe d'accès amenant sur une grande terrasse en bois, abritée, mais lumineuse côté jardin. « Un espace extérieur dont



Laurent Danède, maire de Tourriers, Gilles Devos, directeur de Soliha et Jean-Marc Prodhomme, architecte, anticipent une fin de travaux en février.

Photos CL

les locataires pourront profiter aux beaux jours », détaille l'architecte de Soliha Jean-Marc Prodhomme, qui a déplacé l'entrée commune à l'arrière pour plus de commodité. Là où il fallu innover en créant un ascenseur face au bel escalier intérieur, qui dessert les deux premiers étages. « Mais pas les combles, ça aurait nécessité trop de travaux au niveau de la charpente, précise l'architecte, en montrant le T4 de 91 m<sup>2</sup> prévu pour héberger une famille au dernier étage. On a dû refaire la couverture et changer une partie des huisseries, mais on a pu conserver une grande partie du car-

relage d'époque et des parquets. » En ajoutant une chaudière à gaz dans les caves existantes et en créant un espace pour des activités communes au rez-de-chaussée.

**720.000€ TTC**

720.000€ TTC, dont 570.000€ de travaux, c'est le coût de ce chantier financé à près de 40 % par l'Agence nationale de l'habitat, avec des aides du Département, de la MSA, des caisses de retraite Agirc-Arrco et Carsat ou encore de la Fondation Abbé-Pierre qui prend en charge 10 % des travaux. « On finance les 210.000€ restants par l'emprunt », souligne Gilles Devos, alors que la commune de Tourriers a transféré la propriété du bâtiment à Soliha pour une durée de 43 ans.

« Un projet adapté au territoire, salue Laurent Danède, maire de Tourriers, en pointant « un réel déficit de logements locatifs. On a beaucoup de demandes qu'on ne peut satisfaire, de personnes âgées notamment qui ont perdu leurs conjoints et vivent dans des maisons trop grandes et mal isolées. L'emplacement est idéal ici, à deux pas des commerces. » Comme à Mansle où Soliha a livré six logements l'an dernier. « D'expérience, on accueille des personnes qui souffrent aussi d'isolement, d'où l'importance de proposer un accompagnement et des animations prévus dans ce dispositif d'habitat inclusif », reprend Gilles

### Du logement très social

285€ pour un T1, 350€ pour un T2 et 450€ pour l'unique T4. C'est le prix des logements, charges communes comprises et avant APL, que Soliha s'apprête à mettre en location à Tourriers. « Une catégorie très sociale, la même que pour les HLM », souligne Gilles Devos, le directeur de Soliha, alors que des personnes ont déjà candidaté il y a deux ans et que les visites ont démarré sur place. « Mais ce n'est pas le premier qui appelle le premier servi : une commission d'attribution à laquelle siège la commune se réunira fin janvier ». D'ici là, les personnes intéressées pour visiter les lieux peuvent contacter Manon Baillou à m.baillou@solih.fr.

Devos.

La mairie n'est pas en reste, elle s'est engagée à aménager et entretenir les parties extérieures. « On va refaire la place devant en réservant une place de stationnement pour les personnes à mobilité réduite, détaille Laurent Danède, en montrant les 800 m<sup>2</sup> de terrain à l'arrière. Là où on va mettre en place un composteur collectif et aménager un potager et un verger accessible aux résidents, habitants et écoliers de Tourriers. »

### ■ LONNES

#### Des colis de Noël pour les anciens



C'est dans une ambiance amicale et sympathique que les membres du conseil municipal de Lonnes ont distribué des colis de Noël au domicile des aînés (Photo CL), qui leur ont réservé un accueil chaleureux. La commune a dû renouveler cette opération en substitution du traditionnel repas annuel des aînés en raison de la situation sanitaire persistante.

### ■ VAL-DE-BONNIEURE

**Collecte des sapins.** La CDC Cœur-de-Charente propose une opération de broyage de sapins. Le point de collecte se trouve sur la place de la poste à Saint-Angeau. Seul le dépôt de sapins naturels est autorisé jusqu'au vendredi 14 janvier inclus. Le conifère devra être dépourvu de décorations, sans sac à sapin, ni racines.

**Charente Libre**

**VOTRE JOURNAL LIVRÉ À DOMICILE TÔT LE MATIN**

**+ TV MAGAZINE LE SAMEDI**

*Service livraison à domicile Gratuit\**

**ABONNEZ-VOUS**

05 45 94 16 51

Du lundi au vendredi de 9h à 12h et de 14h à 16h

\*Sous réserve d'une zone desservie par portage et de l'accessibilité à votre boîte aux lettres.



Sous les combles, un T4 de 91 m<sup>2</sup> sera mis en location.